

**AB
DEZEMBER
2018**



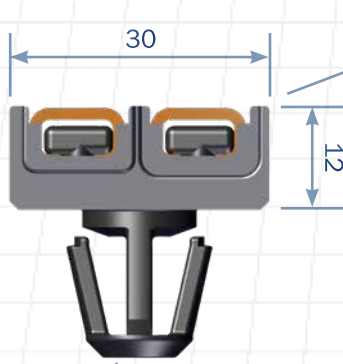
SLSM

ULTRAKOMPAKTES “SHUTTLE LADE SYSTEM”

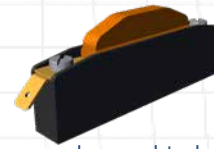
QUICK | SAVE | COMPACT

- Einfache und schnelle Montage
- Robuste Komponenten
- 3-seitig eingehaustes System
- Potentialausgleich
- Ultrakompakte Bauart

SLSM

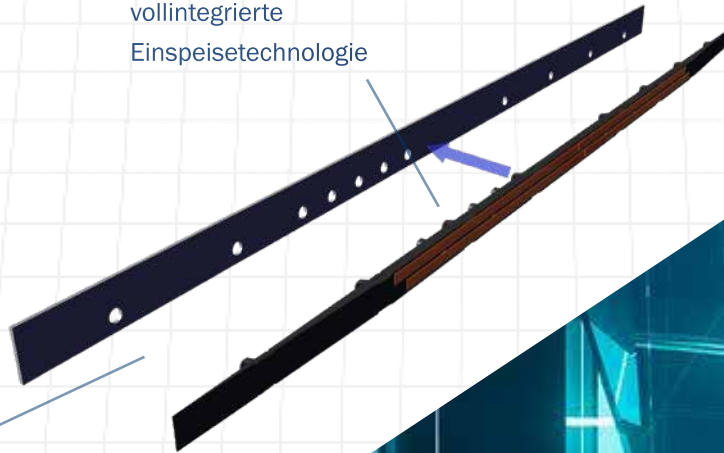


3-seitige Einhausung



kompakte langlebige Schleifkohle
mit Steck- oder Schraubanschluss

vollintegrierte
Einspeisetechnologie



einfache & schnelle Montage
durch Klipstechnik

Rev. 01 | 12.2018

FEATURES

- Ultrakompakte Bauart zum Einbau in nahezu jedes Fahrprofil
- Hohe Ladeströme bis zu 100 Ampere | Schleifkohle 30 Ampere
- Systemschutz | 3-seitige Einhausung
- Vollintegrierter Potentialausgleich für sichersten Betrieb
- Modularer Aufbau für variable Systemlängen (Modullänge 400mm)
- Hohe Auffahrgeschwindigkeiten für optimale Ausnutzung der Systemeffizienz
- Robuste Auflaufelemente für hohe Lebensdauer
- Variable Einspeiseposition
- Werkzeuglose Montage durch Klipstechnik
- UL-zertifiziert

FLEXI SHUTTLE